

COMUNE di PISA

S.C.I.A. ai sensi LRT 1 / 2005

M.A.C.C.
Meeting Art and Craft Centre

**Ristrutturazione Edilizia
piani T°, 1°, 2°, 3° del Palaffari
di Pisa con modifiche della
Organizzazione Funzionale
e degli Impianti**

Palaffari di Pisa

Pisa - piazza V. Emanuele II , via B. Croce , via Turati

PROGETTO ESECUTIVO

Committente : **Camera di Commercio di Pisa**
piazza V. Emanuele II - Pisa



Piano COPERTURA
Stato Attuale

Ottobre 2013

SCALA 1 : 100

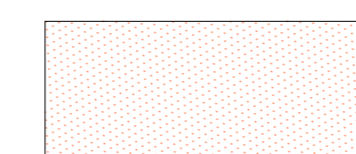
TAVOLA

9

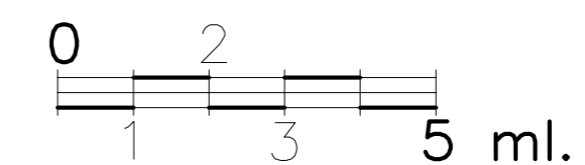
ALESSANDRO BETTI DEGL'INNOCENTI

56127 PISA , via G. Giusti n° 24 - telefono 050 542794/8 - fax 050 542800 - mail = betti@amarkep.it

CORSO ITALIA



Zona di Intervento
(non sono previste zone di intervento)



Cortile interno

Copertura
Locali
Macchine
Ascensore

Copertura del Palazzo Affari

Piazza V. EMANUELE II

Copertura del Palazzo Affari

Copertura
Locali
Macchine
Ascensore

Terrazza al piano Quinto

via B. CROCE

M.A.C.C.
Meeting Art and Craft Centre

**Ristrutturazione Edilizia
piani T°, 1°, 2°, 3° del Palaffari
di Pisa con modifiche della
Organizzazione Funzionale
e degli Impianti**

Palaffari di Pisa
Pisa - piazza V. Emanuele II , via B. Croce , via Turati

PROGETTO ESECUTIVO

Committente : **Camera di Commercio di Pisa**
piazza V. Emanuele II - Pisa

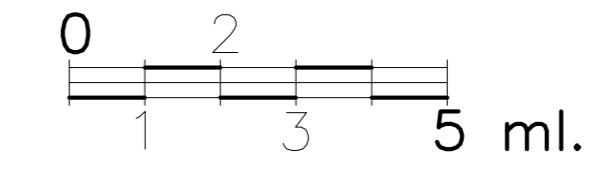


SEZIONI
Stato Attuale

Ottobre 2013 SCALA 1 : 100 TAVOLA

10

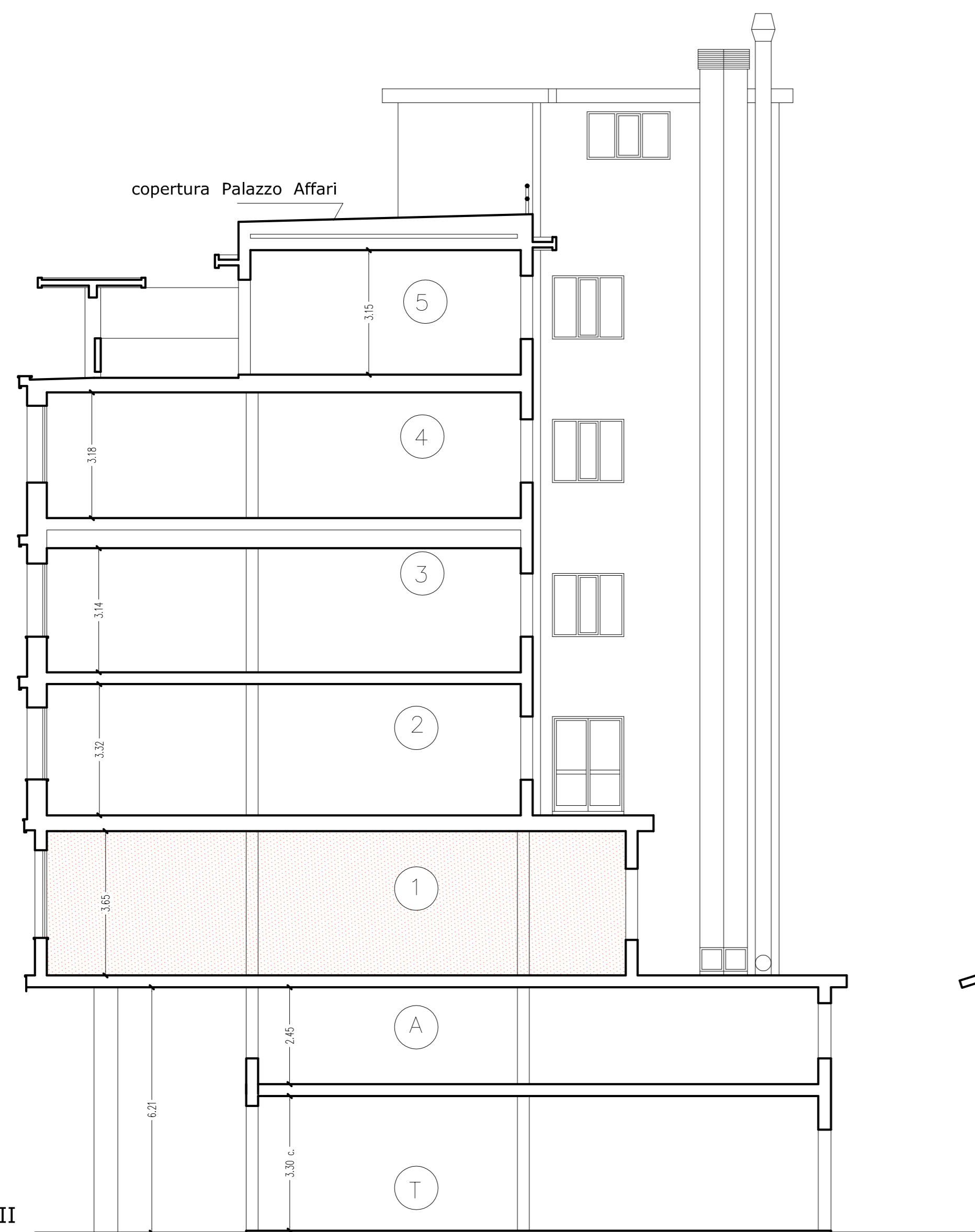
ALESSANDRO BETTI DEGL'INNOCENTI
56127 PISA , via G. Giusti n° 24 - telefono 050 542794/8 - fax 050 542800 - mail = betti@amarkep.it



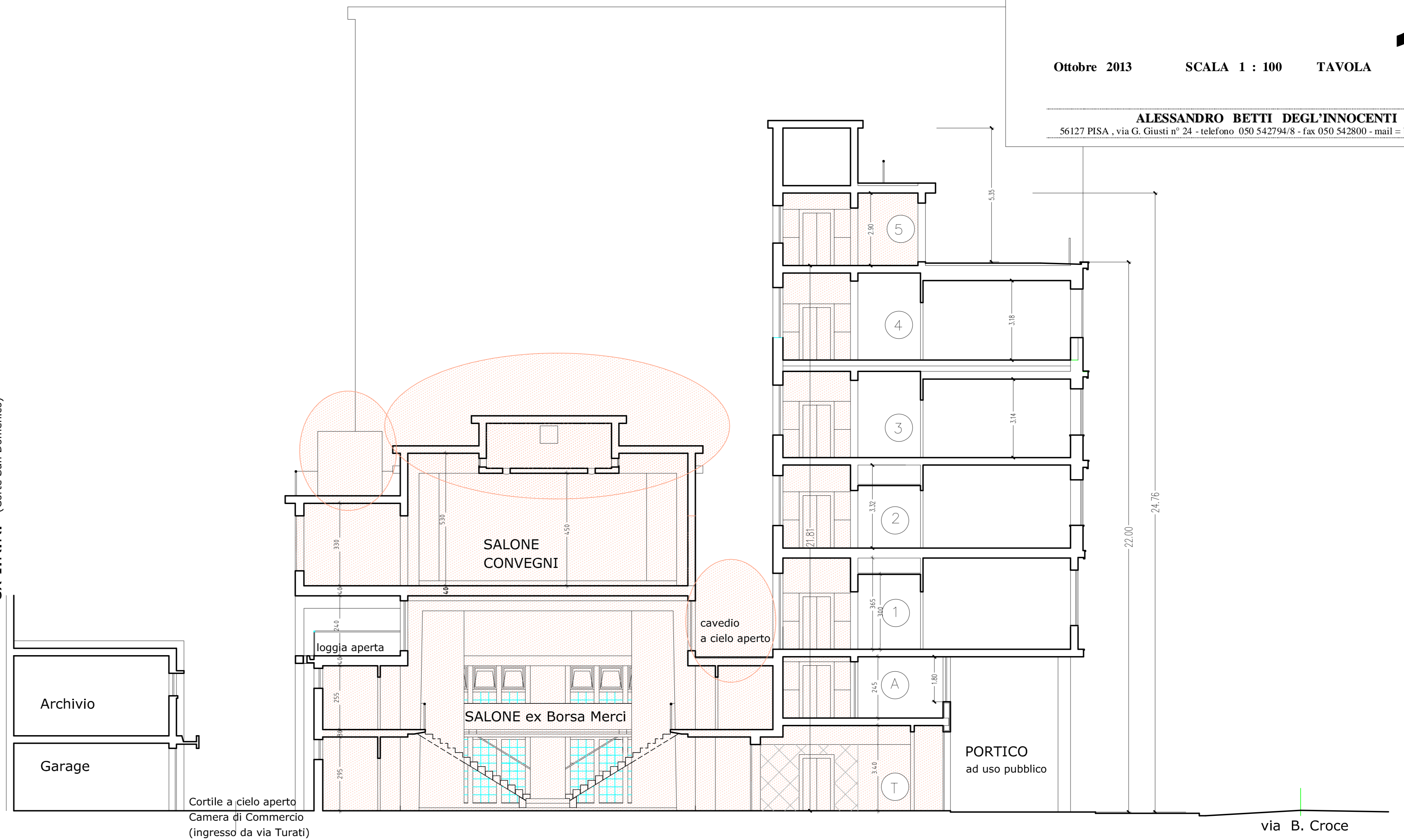
Zona di Intervento

SEZIONE trasversale : piazza V. Emanuele II

SEZIONE trasversale : via B. Croce



ex I.R.R. (Corte San Domenico)
ex I.R.R. (Corte San Domenico)



**Ristrutturazione Edilizia
piani T°, 1°, 2°, 3° del Palaffari
di Pisa con modifiche della
Organizzazione Funzionale
e degli Impianti**

*Palaffari di Pisa
Pisa - piazza V. Emanuele II, via B. Croce, Via Turati*

PROGETTO ESECUTIVO

Comitente : **Camera di Commercio di Pisa**
piazza V. Emanuele II - Pisa

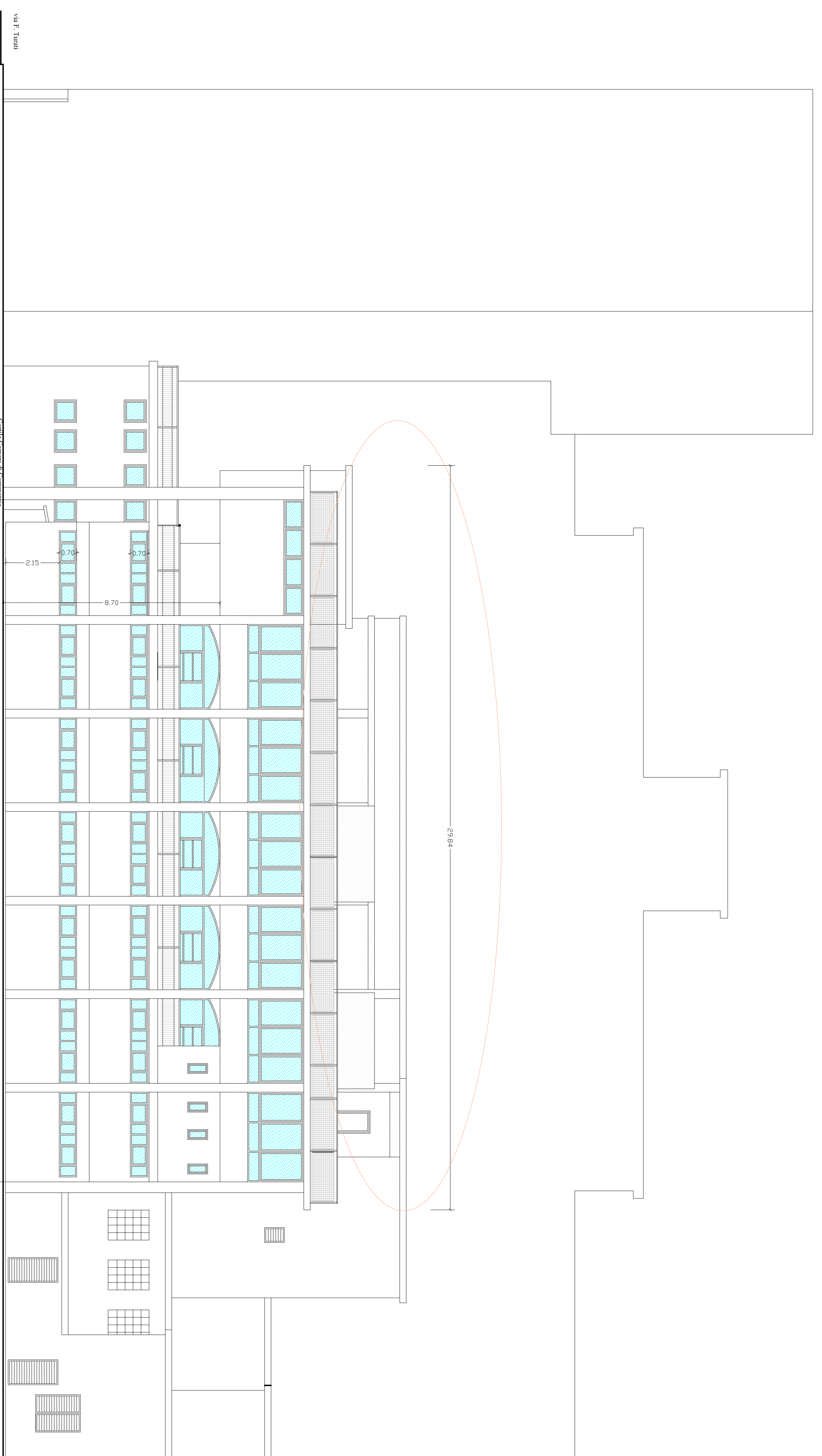


PROSPETTI
Stato Attuale

Ottobre 2013 SCALA 1 : 100 TAVOLA

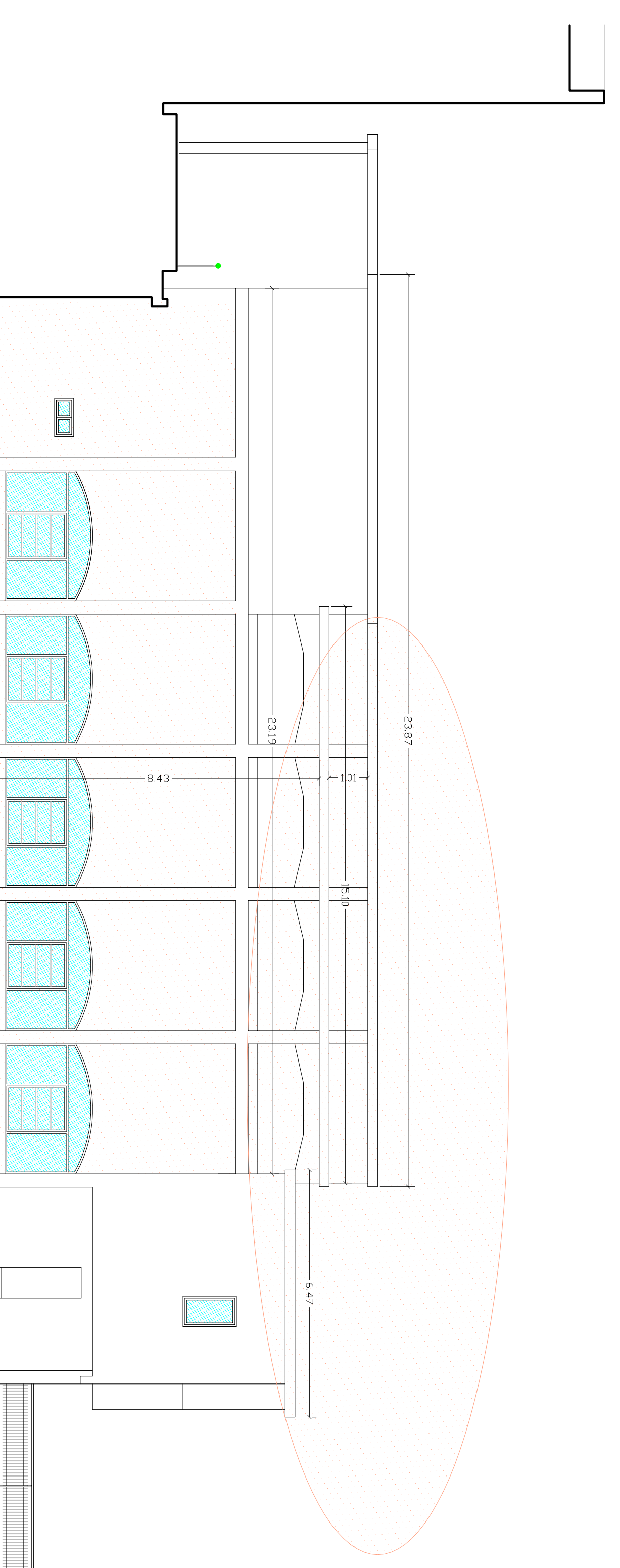
11

ALESSANDRO BETTI DEGLI INNOCENTI
50127 PISA, Via G. Galvani n° 21 - telefono 050.5472948 - fax 050.532800 - mail = betti@annhpa.it

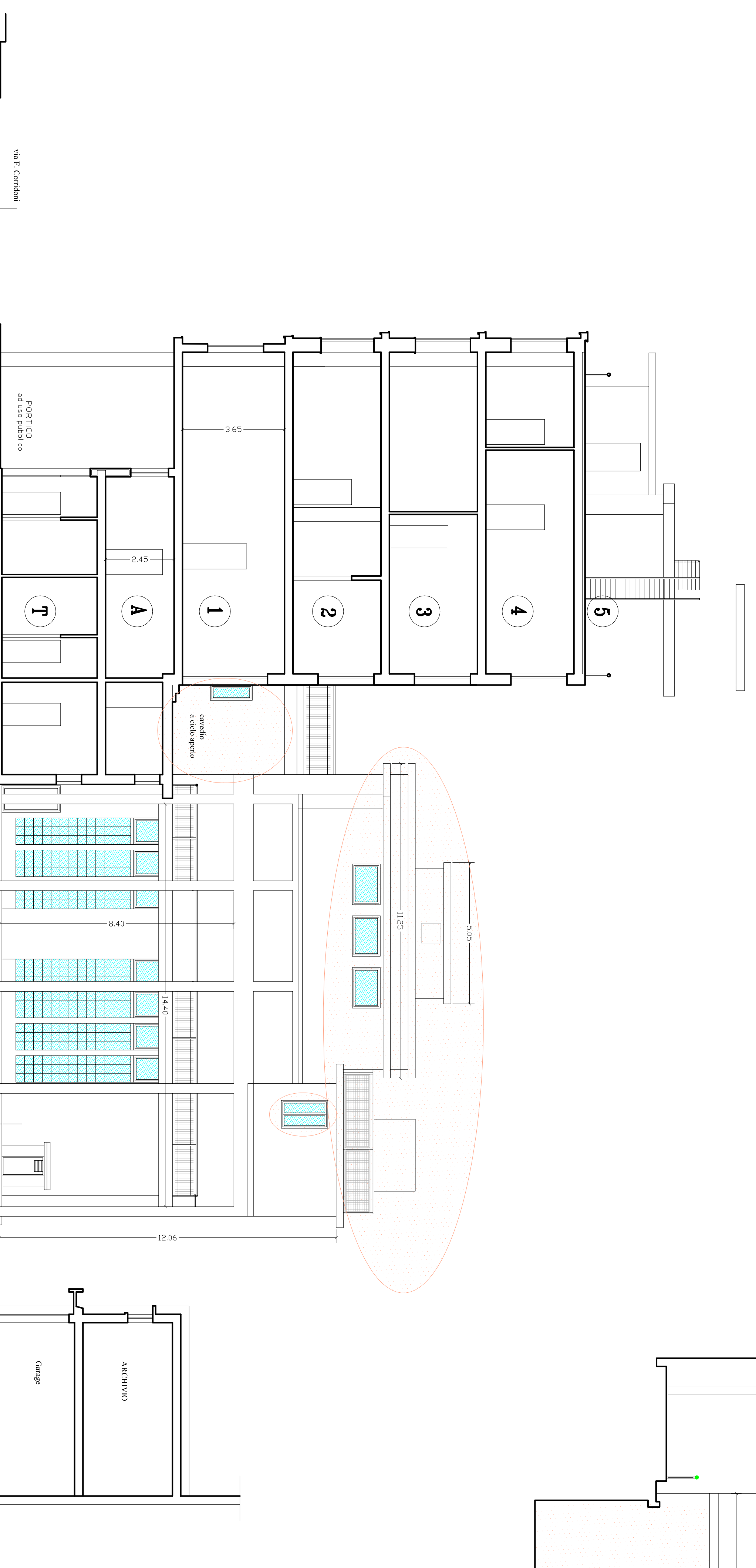


PROSPETTO NORTH (stralicio) - lato Chiesa di San Domenico

Zona di Intervento



PROSPETTO Cavedio a cielo aperto



PROSPETTO lato via F. Turati
(* non interessato all'intervento)

**Ristrutturazione Edilizia
piani T°, 1°, 2°, 3° del Palaffari
di Pisa con modifiche della
Organizzazione Funzionale
e degli Impianti**

*Palaffari di Pisa
Pisa - piazza V. Emanuele II , via B. Croce , via Turati*

PROGETTO ESECUTIVO

Committente : **Camera di Commercio di Pisa**
piazza V. Emanuele II - Pisa

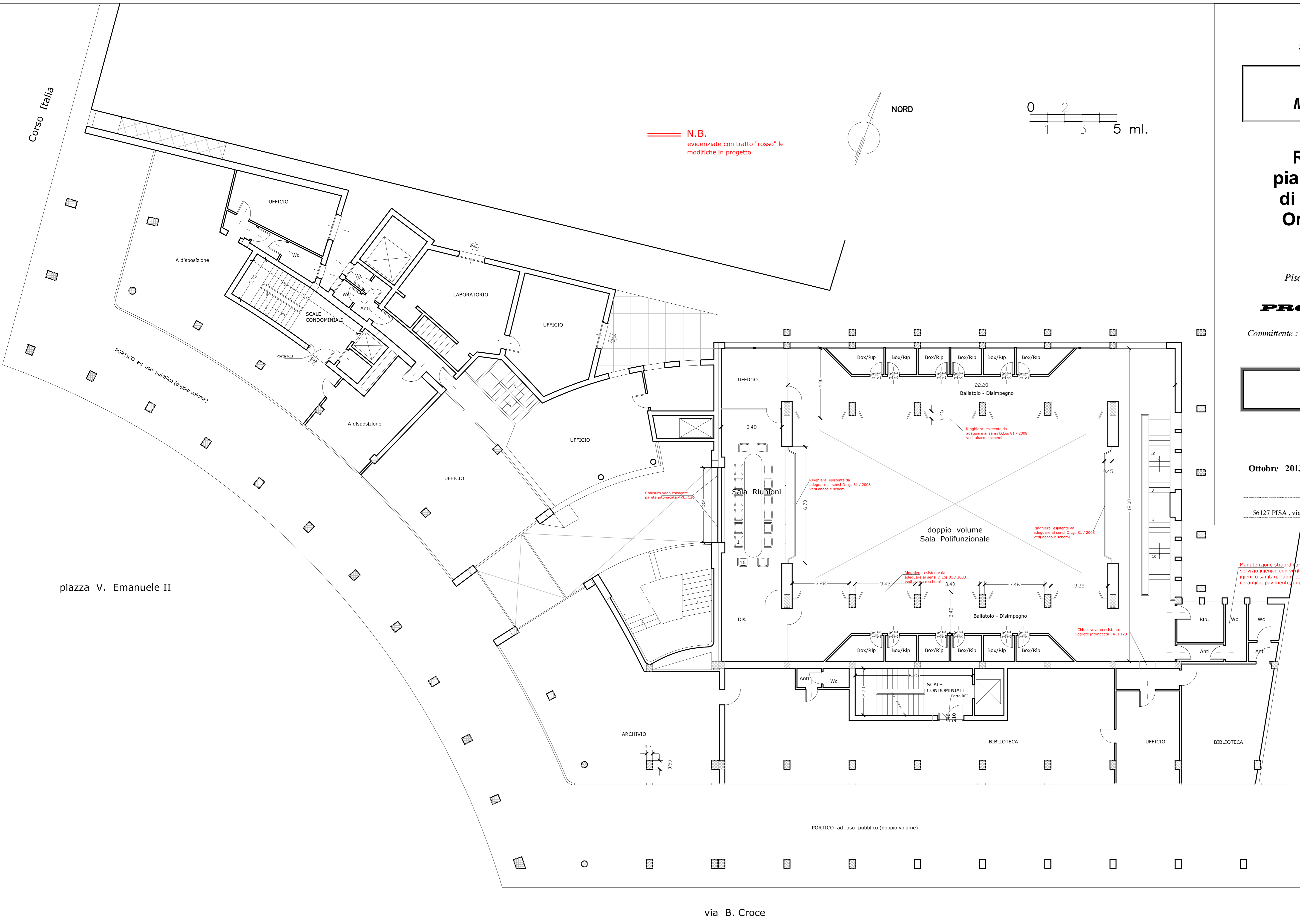


Piano AMMEZZATO
Stato Modificato

Ottobre 2013 SCALA 1 : 100 TAVOLA

13

ALESSANDRO BETTI DEGL'INNOCENTI
56127 PISA , via G. Giusti n° 24 - telefono 050 542794/8 - fax 050 542800 - mail = betti@amarkep.it



Tutte le misure, come da disegni esecutivi, devono essere sempre controllate in loco dalla Ditta esecutrice prima di dar corso ai lavori in cantiere oppure alla produzione di infissi, semilavorati, ecc., da approntare fuori opera.
Il Progettista

M.A.C.C.
 Meeting Art and Craft Centre

**Ristrutturazione Edilizia
 piani T°, 1°, 2°, 3° del Palaffari
 di Pisa con modifiche della
 Organizzazione Funzionale
 e degli Impianti**

Palaffari di Pisa
 Pisa - piazza V. Emanuele II , via B. Croce , via Turati

PROGETTO ESECUTIVO

Committente : **Camera di Commercio di Pisa**
 piazza V. Emanuele II - Pisa

Piano PRIMO
 Stato Modificato

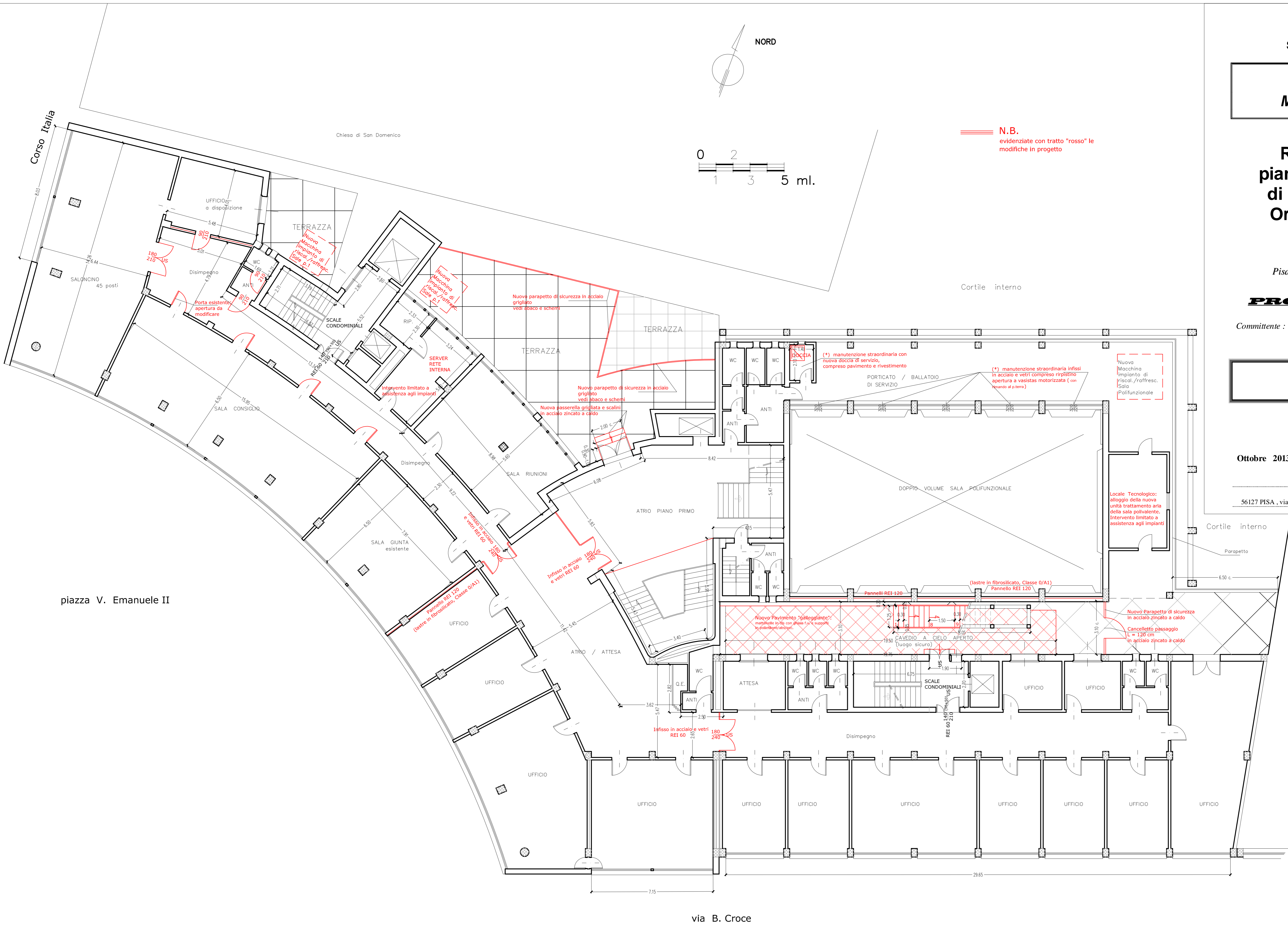
Octobre 2013 SCALA 1 : 100 TAVOLA

14

ALESSANDRO BETTI DEGL'INNOCENTI
 56127 PISA , via G. Giusti n° 24 - telefono 050 542794/8 - fax 050 542800 - mail = betti@amarkep.it

Tutte le misure, come da disegni esecutivi, devono essere sempre controllate in loco dalla Ditta esecutrice prima di dar corso ai lavori in cantiere oppure alla produzione di infissi, semilavorati, ecc., da approntare fuori opera.

Il Progettista



N.B.
 evidenziate con tratto "rosso" le
 modifiche in progetto

piazza V. Emanuele II

via B. Croce

M.A.C.C.
Meeting Art and Craft Centre

**Ristrutturazione Edilizia
piani T°, 1°, 2°, 3° del Palaffari
di Pisa con modifiche della
Organizzazione Funzionale
e degli Impianti**

*Palaffari di Pisa
Pisa - piazza V. Emanuele II , via B. Croce , via Turati*

PROGETTO ESECUTIVO

Committente : **Camera di Commercio di Pisa**
piazza V. Emanuele II - Pisa



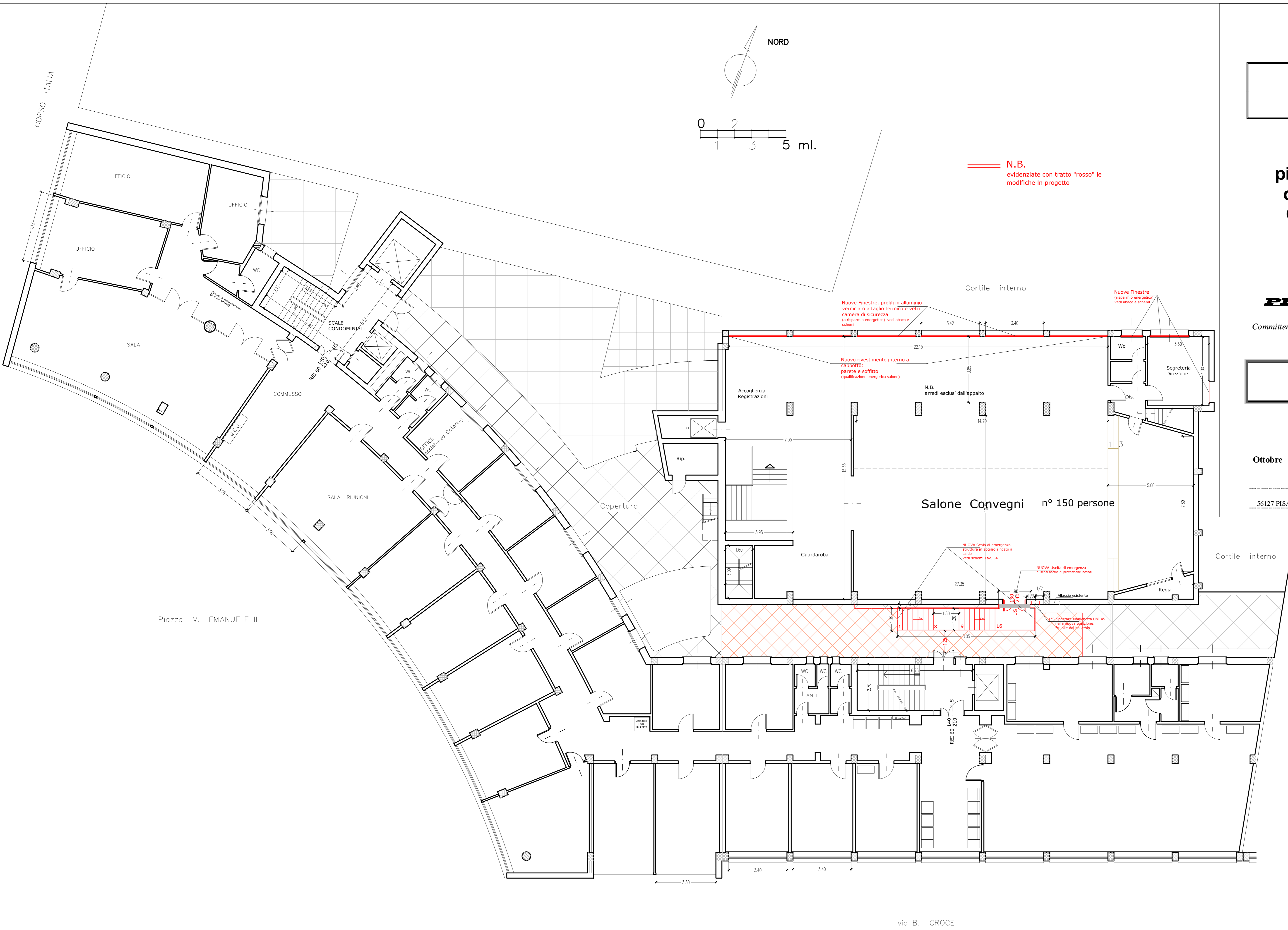
Piano SECONDO
Stato Modificato

Octobre 2013 SCALA 1 : 100 TAVOLA

15

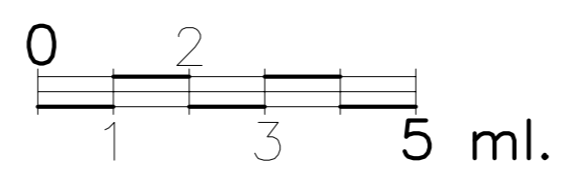
ALESSANDRO BETTI DEGL'INNOCENTI
56127 PISA , via G. Giusti n° 24 - telefono 050.542794/8 - fax 050.542800 - mail = betti@amarkep.it

Tutte le misure, come da disegni esecutivi, devono essere sempre controllate in loco dalla Ditta esecutrice prima di dar corso ai lavori in cantiere oppure alla produzione di infissi, semilavorati, ecc., da approntare fuori opera.
Il Progettista



CORSO ITALIA

NORD



N.B.
evidenziate con tratto "rosso" le
modifiche in progetto

Piazza V. EMANUELE II

via B. CROCE

M.A.C.C.
Meeting Art and Craft Centre

Ristrutturazione Edilizia
piani T°, 1°, 2°, 3° del Palaffari
di Pisa con modifiche della
Organizzazione Funzionale
e degli Impianti

Palaffari di Pisa
Pisa - piazza V. Emanuele II , via B. Croce , via Turati

PROGETTO ESECUTIVO

Committente : Camera di Commercio di Pisa
piazza V. Emanuele II - Pisa



Piano TERZO
Stato Modificato

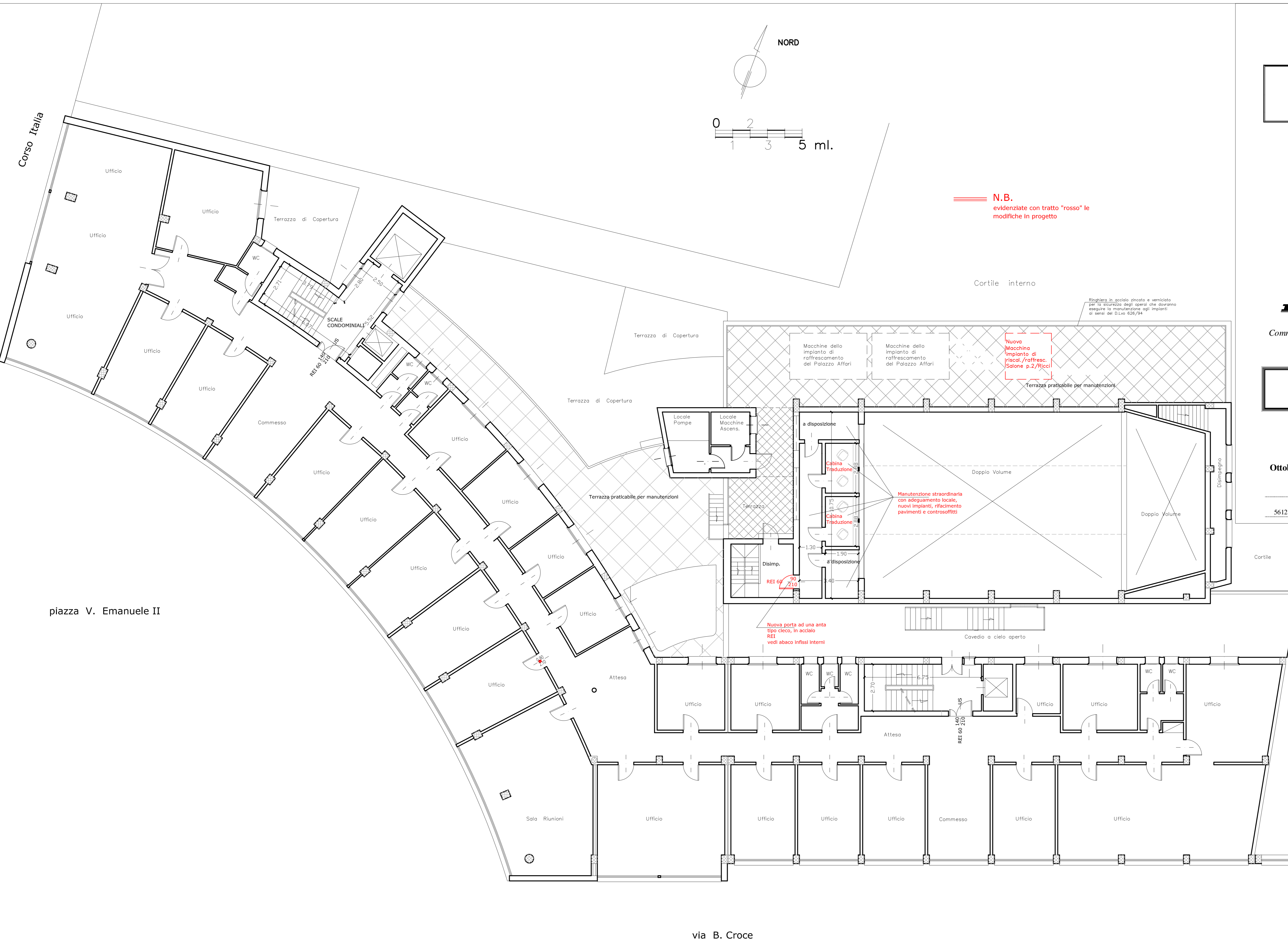
Ottobre 2013 SCALA 1 : 100 TAVOLA

16

ALESSANDRO BETTI DEGL'INNOCENTI
56127 PISA , via G. Giusti n° 24 - telefono 050 542794/8 - fax 050 542800 - mail = betti@amarkep.it

Tutte le misure, come da disegni esecutivi, devono essere sempre controllate in loco dalla Ditta esecutrice prima di dar corso ai lavori in cantiere oppure alla produzione di infissi, semilavorati, ecc., da approntare fuori opera.

Il Progettista



Corso Italia

piazza V. Emanuele II

via B. Croce

M.A.C.C.
Meeting Art and Craft Centre

Ristrutturazione Edilizia
piani T°, 1°, 2°, 3° del Palaffari
di Pisa con modifiche della
Organizzazione Funzionale
e degli Impianti

Palaffari di Pisa
Pisa - piazza V. Emanuele II , via B. Croce , via Turati

PROGETTO ESECUTIVO

Committente : **Camera di Commercio di Pisa**
piazza V. Emanuele II - Pisa



Piano QUARTO
Stato Modificato

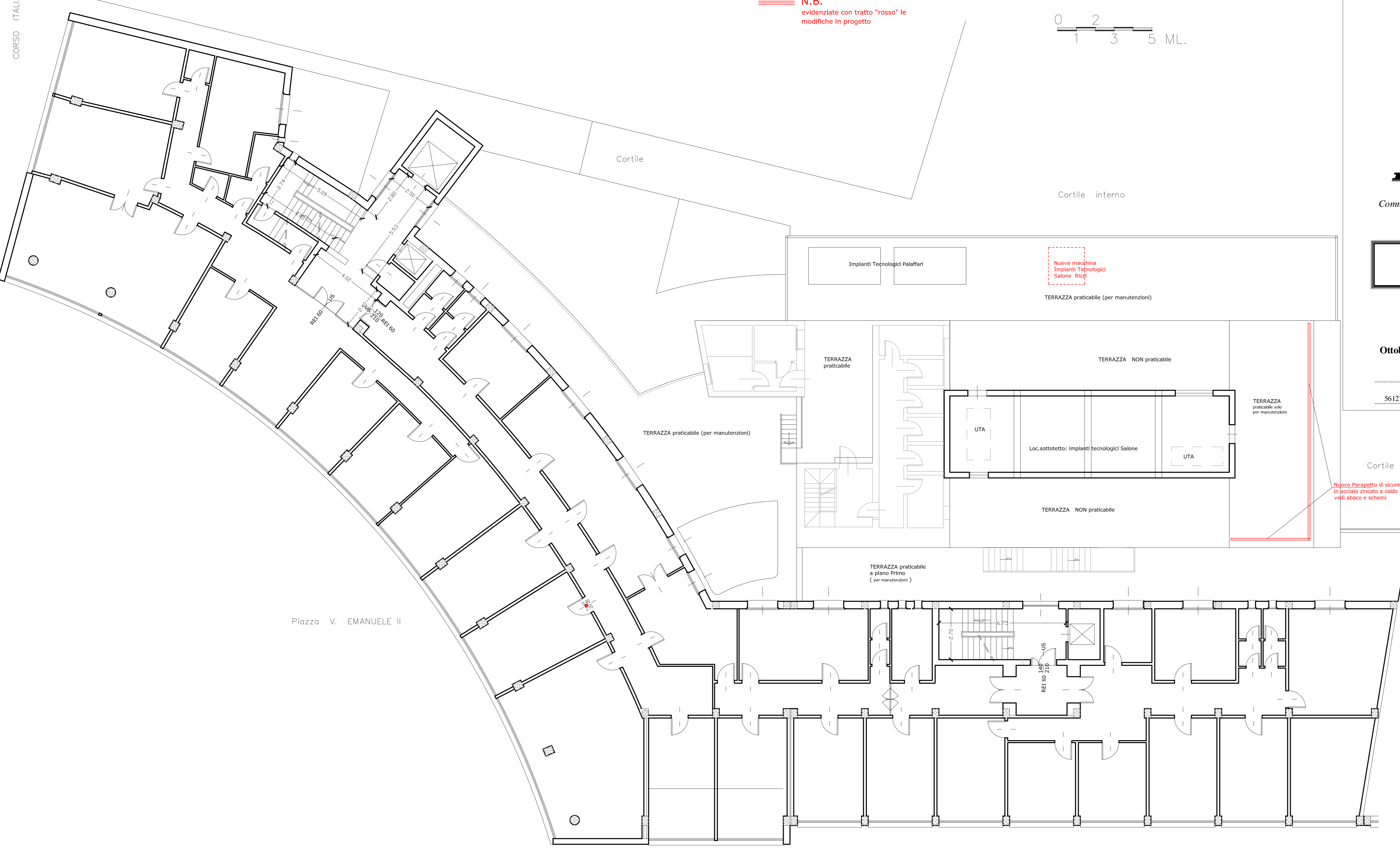
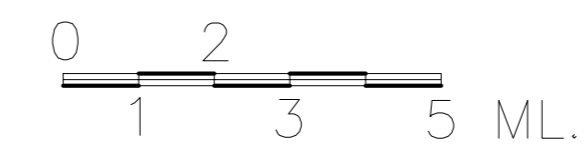
Ottobre 2013 SCALA 1 : 100 TAVOLA

17

ALESSANDRO BETTI DEGL'INNOCENTI
56127 PISA , via G. Giusti n° 24 - telefono 050 542794/8 - fax 050 542800 - mail = betti@amarkep.it

CORSO ITALIA

N.B.
evidenziate con tratto "rosso" le
modifiche in progetto



Piazza V. EMANUELE II

via B. CROCE

Tutte le misure, come da disegni esecutivi, devono essere sempre controllate in loco dalla Ditta esecutrice prima di dar corso ai lavori in cantiere oppure alla produzione di infissi, semilavorati, ecc., da approntare fuori opera.
Il Progettista

M.A.C.C.
Meeting Art and Craft Centre

**Ristrutturazione Edilizia
piani T°, 1°, 2°, 3° del Palaffari
di Pisa con modifiche della
Organizzazione Funzionale
e degli Impianti**

*Palaffari di Pisa
Pisa - piazza V. Emanuele II , via B. Croce , via Turati*

PROGETTO ESECUTIVO

Committente : **Camera di Commercio di Pisa**
piazza V. Emanuele II - Pisa



Piano QUINTO
Stato Modificato

Octobre 2013 SCALA 1 : 100 TAVOLA

18

ALESSANDRO BETTI DEGL'INNOCENTI
56127 PISA , via G. Giusti n° 24 - telefono 050 542794/8 - fax 050 542800 - mail = betti@amarkep.it

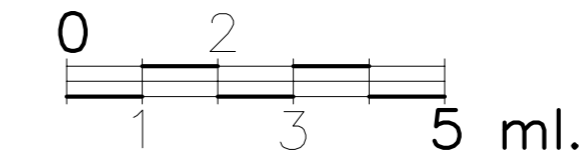
Tutte le misure, come da disegni esecutivi, devono essere sempre controllate in loco dalla Ditta esecutrice prima di dar corso ai lavori in cantiere oppure alla produzione di infissi, semilavorati, ecc., da approntare fuori opera.
Il Progettista

CORSO ITALIA

Piazza V. EMANUELE II

via B. CROCE

N.B.
evidenziate con tratto "rosso" le
modifiche in progetto



Cortile

Cortile interno

Cortile

TERRAZZA praticabile

Anta della finestra con pannello persiana

TERRAZZA praticabile (per manutenzioni)

TERRAZZA NON praticabile

TERRAZZA NON praticabile

TERRAZZA praticabile (per manutenzioni)

TERRAZZA NON praticabile

TERRAZZA praticabile

Anta della finestra con pannello persiana

Porta in alluminio verniciato, tipo cieco, con maniglione antipanco

120
240

TERRAZZA praticabile

TERRAZZA praticabile

COMUNE di PISA

S.C.I.A. ai sensi LRT 1 / 2005

M.A.C.C.
Meeting Art and Craft Centre

**Ristrutturazione Edilizia
piani T°, 1°, 2°, 3° del Palaffari
di Pisa con modifiche della
Organizzazione Funzionale
e degli Impianti**

*Palaffari di Pisa
Pisa - piazza V. Emanuele II , via B. Croce , via Turati*

PROGETTO ESECUTIVO

Committente : **Camera di Commercio di Pisa**
piazza V. Emanuele II - Pisa



Piano COPERTURA
Stato Modificato

Ottobre 2013 SCALA 1 : 100 TAVOLA

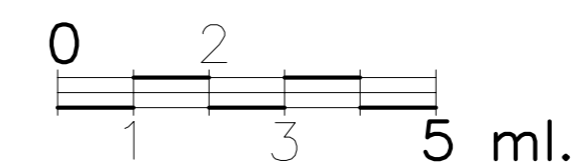
19

ALESSANDRO BETTI DEGL'INNOCENTI
56127 PISA , via G. Giusti n° 24 - telefono 050.542794/8 - fax 050.542800 - mail = betti@amarkep.it

Tutte le misure, come da disegni esecutivi, devono essere sempre controllate in loco dalla Ditta esecutrice prima di dar corso ai lavori in cantiere oppure alla produzione di infissi, semilavorati, ecc., da approntare fuori opera.

Il Progettista

N.B.
evidenziate con tratto "rosso" le
modifiche in progetto



Cortile interno

Copertura
Locali
Macchine
Ascensore

Copertura del Palazzo Affari

Copertura
Locali
Macchine
Ascensore

Copertura del Palazzo Affari

Terrazza al piano Quinto

Piazza V. EMANUELE II

via B. CROCE

CORSO ITALIA

M.A.C.C.
Meeting Art and Craft Centre

**Ristrutturazione Edilizia
piani T°, 1°, 2°, 3° del Palaffari
di Pisa con modifiche della
Organizzazione Funzionale
e degli Impianti**

*Palaffari di Pisa
Pisa - piazza V. Emanuele II , via B. Croce , via Turati*

PROGETTO ESECUTIVO

Committente : **Camera di Commercio di Pisa**
piazza V. Emanuele II - Pisa



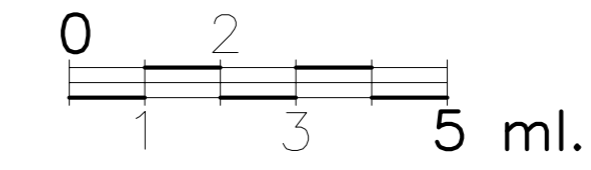
SEZIONI
Stato Modificato

Ottobre 2013 SCALA 1 : 100 TAVOLA

20

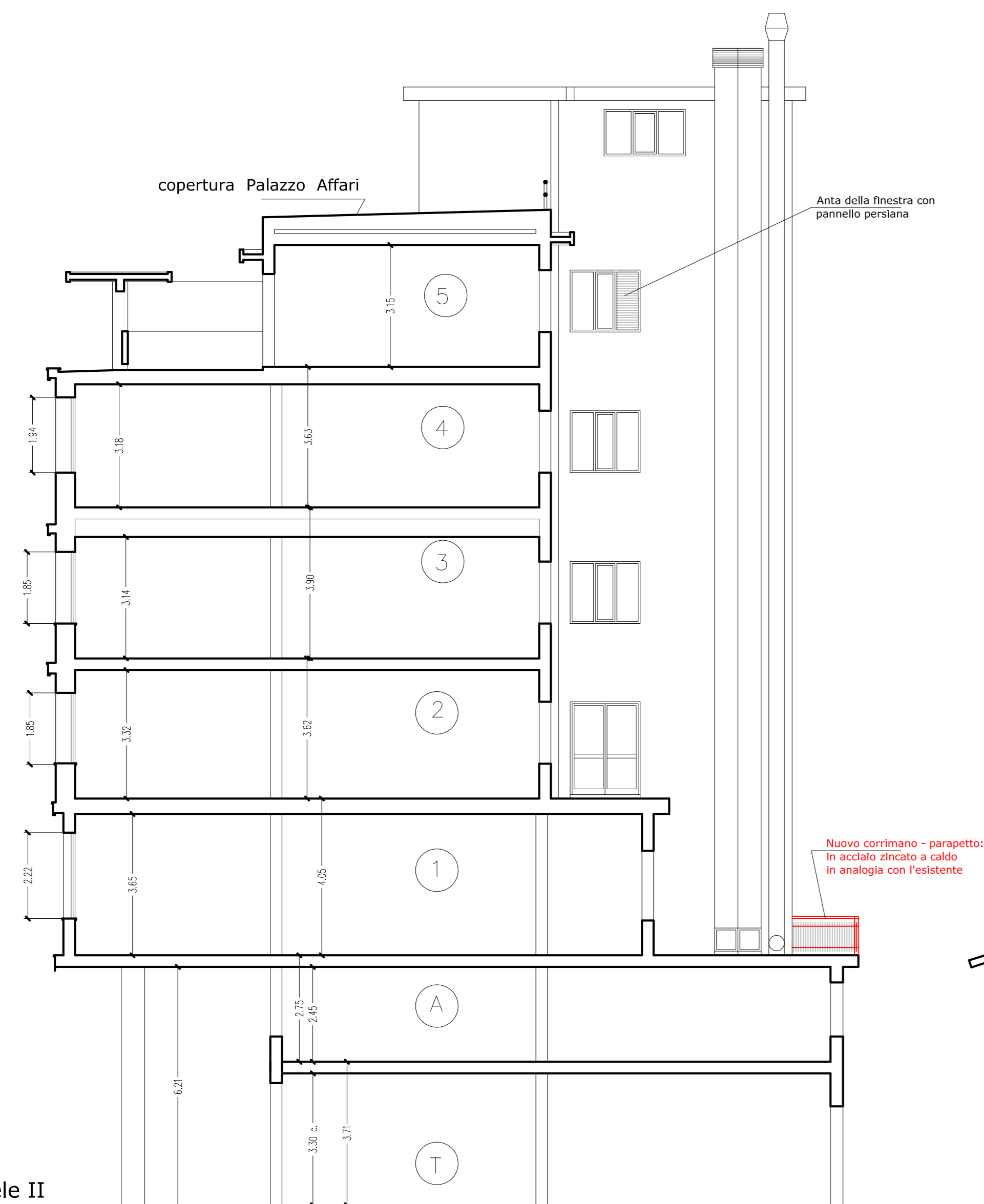
ALESSANDRO BETTI DEGL'INNOCENTI
56127 PISA , via G. Giusti n° 24 - telefono 050 542794/8 - fax 050 542800 - mail = betti@amarkep.it

Tutte le misure, come da disegni esecutivi, devono essere sempre controllate in loco dalla Ditta esecutrice prima di dar corso ai lavori in cantiere oppure alla produzione di infissi, semilavorati, ecc., da approntare fuori opera.
Il Progettista



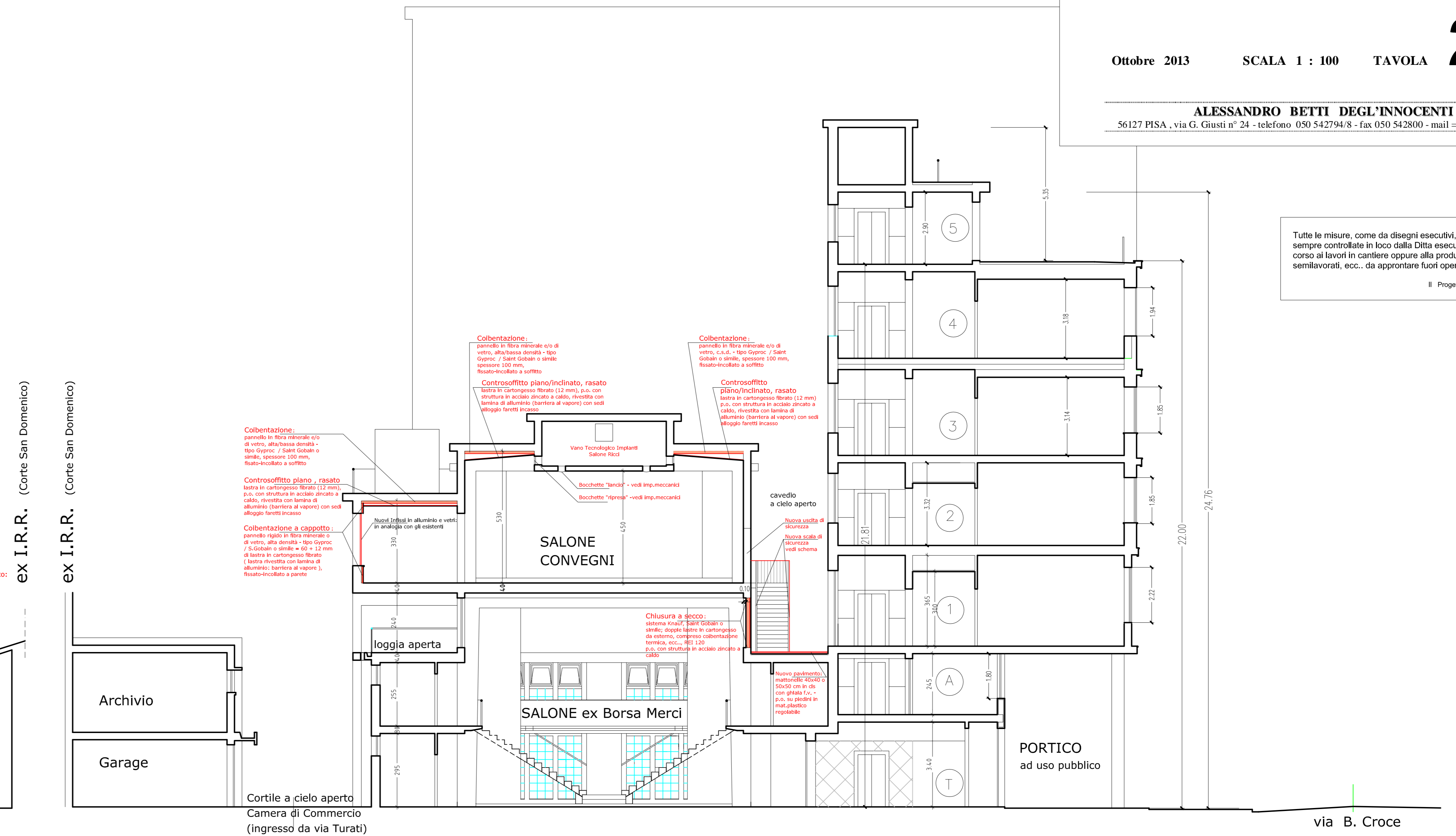
N.B.
evidenziate con tratto "rosso" le
modifiche in progetto

SEZIONE trasversale : piazza V. Emanuele II



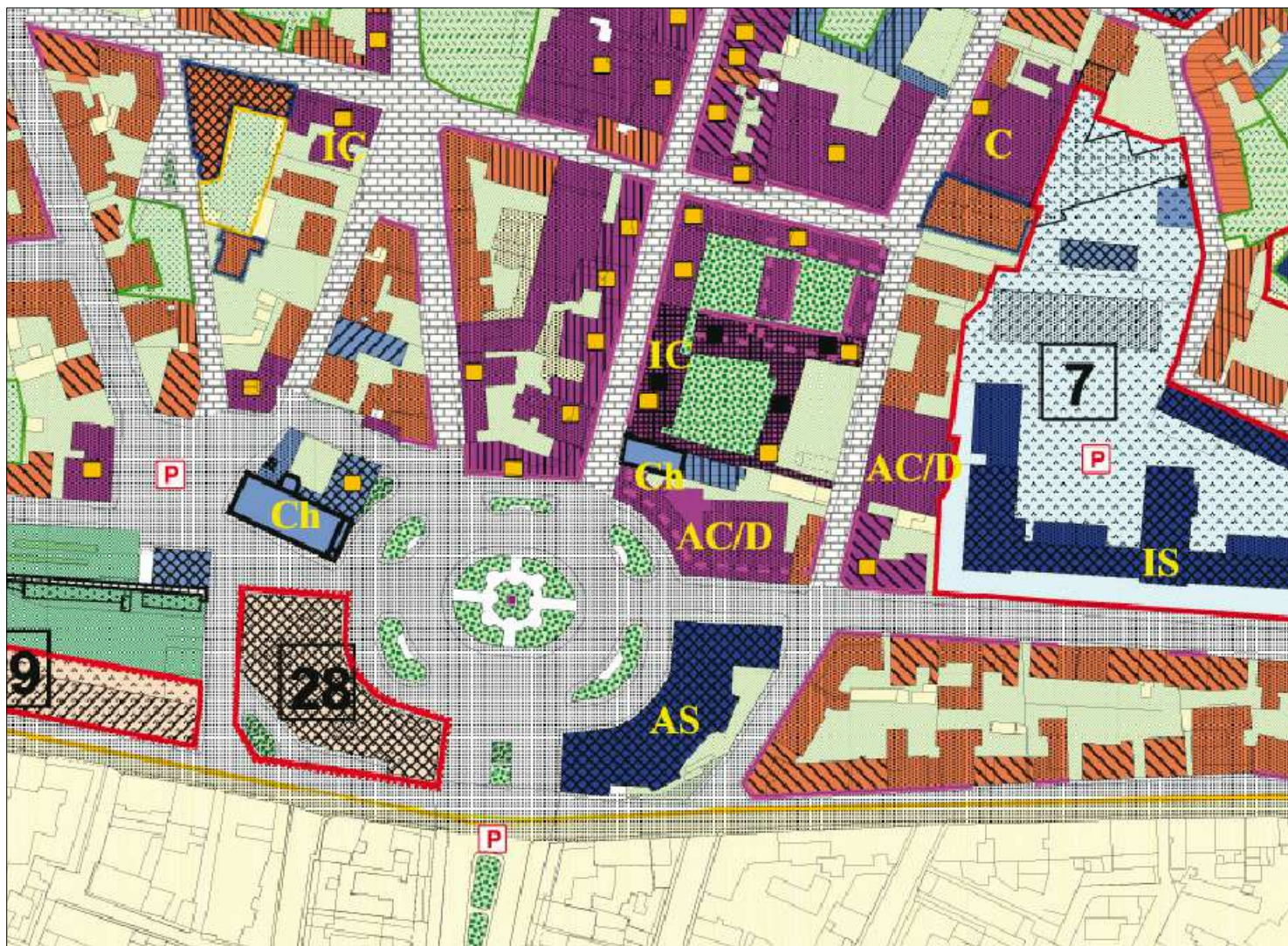
piazza
V. Emanuele II

SEZIONE trasversale : via B. Croce

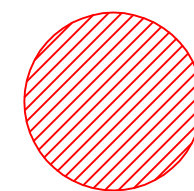


via B. Croce

ESTRATTO REGOLAMENTO URBANISTICO
CENTRO STORICO



ESTRATTO DI MAPPA
Foglio n° 124



ZONA di INTERVENTO

COMUNE di PISA

S.C.I.A. ai sensi LRT 1 / 2005

M.A.C.C.
Meeting Art and Craft Centre

**Ristrutturazione Edilizia
piani T°, 1°, 2°, 3° del Palaffari
di Pisa con modifiche della
Organizzazione Funzionale
e degli Impianti**

Palaffari di Pisa
Pisa - piazza V. Emanuele II , via B. Croce , via Turati

PROGETTO ESECUTIVO

Committente : **Camera di Commercio di Pisa**
piazza V. Emanuele II - Pisa



PLANIMETRIE

Ottobre 2013

SCALA 1 : 2000

TAVOLA

1

ALESSANDRO BETTI DEGL'INNOCENTI

56127 PISA , via G. Giusti n° 24 - telefono 050 542794/8 - fax 050 542800 - mail = betti@amarkep.it

M.A.C.C.
Meeting Art and Craft Centre

**Ristrutturazione Edilizia
piani T°, 1°, 2°, 3° del Palaffari
di Pisa con modifiche della
Organizzazione Funzionale
e degli Impianti**

*Palaffari di Pisa
Pisa - piazza V. Emanuele II , via B. Croce , via Turati*

PROGETTO ESECUTIVO

Committente : **Camera di Commercio di Pisa**
piazza V. Emanuele II - Pisa

Piano TERRA
Stato Attuale



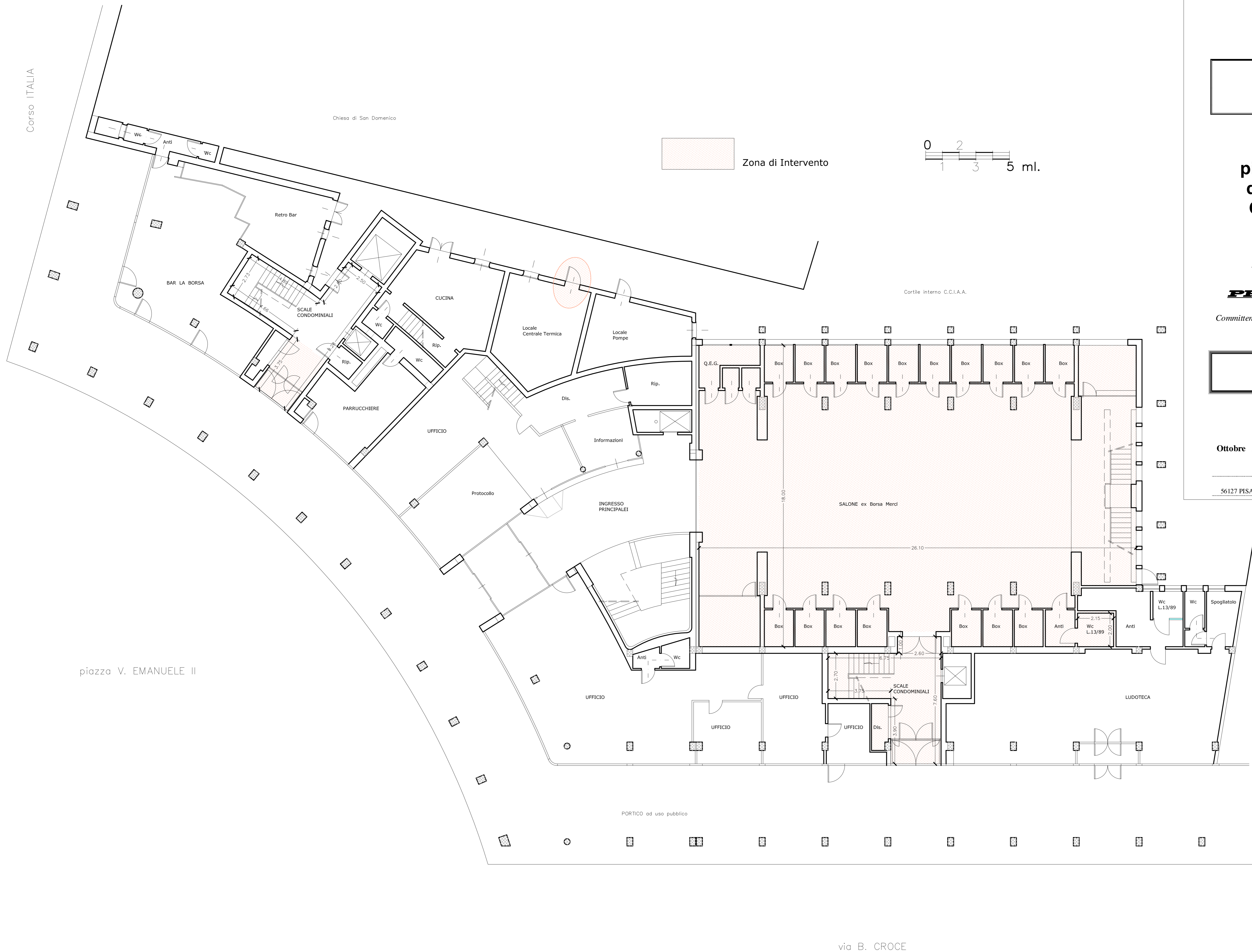
2

Ottobre 2013

SCALA 1 : 100

TAVOLA

ALESSANDRO BETTI DEGL'INNOCENTI
56127 PISA , via G. Giusti n° 24 - telefono 050 542794/8 - fax 050 542800 - mail = betti@amarkep.it



M.A.C.C.

Meeting Art and Craft Centre

**Ristrutturazione Edilizia
piani T°, 1°, 2°, 3° del Palaffari
di Pisa con modifiche della
Organizzazione Funzionale
e degli Impianti**

Palaffari di Pisa

Pisa - piazza V. Emanuele II , via B. Croce , via Turati

PROGETTO ESECUTIVO

Committente : **Camera di Commercio di Pisa**
piazza V. Emanuele II - Pisa



Piano AMMEZZATO
Stato Attuale

Ottobre 2013

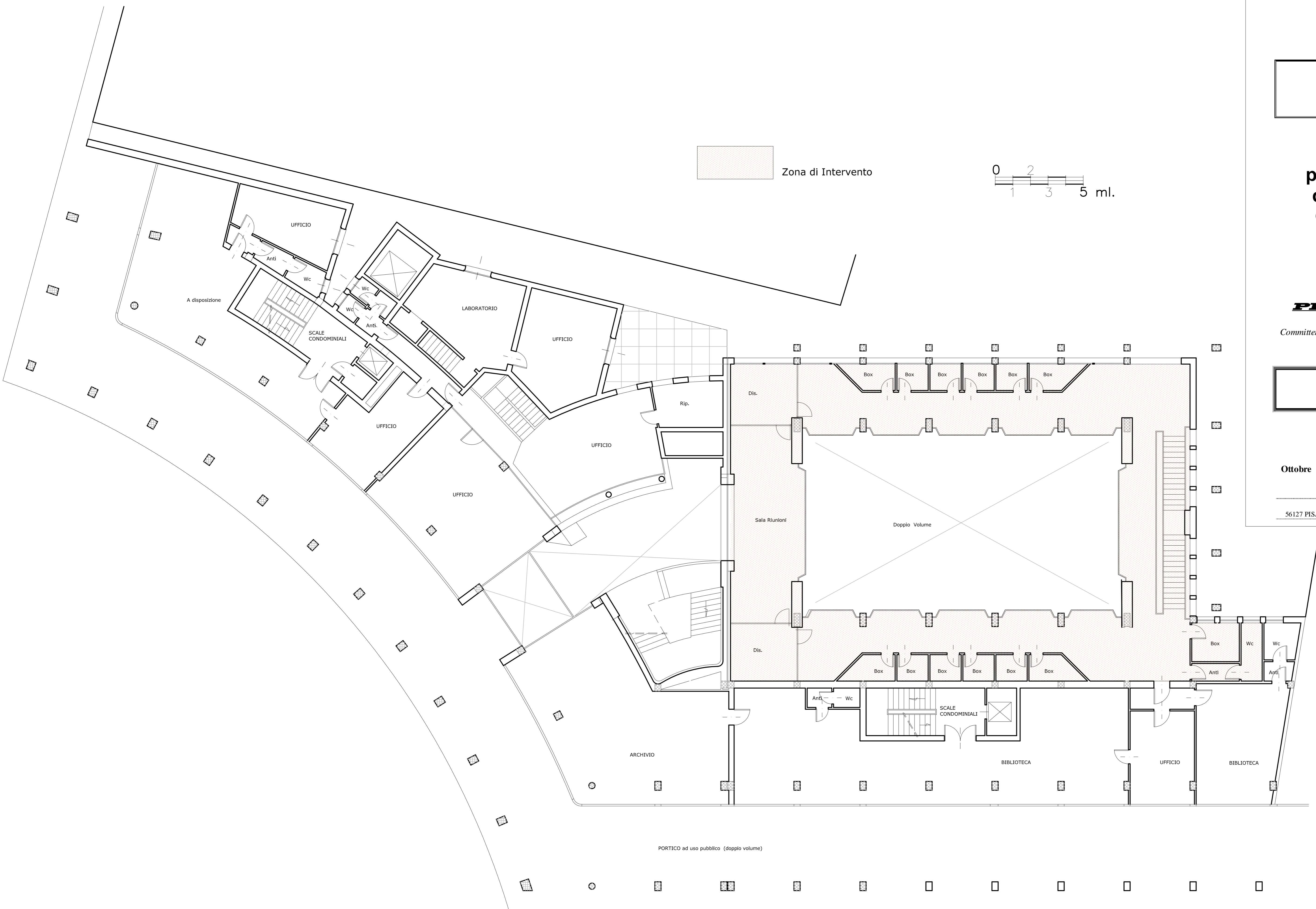
SCALA 1 : 100

TAVOLA

3

ALESSANDRO BETTI DEGL'INNOCENTI

56127 PISA , via G. Giusti n° 24 - telefono 050 542794/8 - fax 050 542800 - mail = betti@amarkep.it



M.A.C.C.
Meeting Art and Craft Centre

**Ristrutturazione Edilizia
piani T°, 1°, 2°, 3° del Palaffari
di Pisa con modifiche della
Organizzazione Funzionale
e degli Impianti**

*Palaffari di Pisa
Pisa - piazza V. Emanuele II , via B. Croce , via Turati*

PROGETTO ESECUTIVO

Committente : **Camera di Commercio di Pisa**
piazza V. Emanuele II - Pisa



Piano PRIMO
Stato Attuale

Ottobre 2013

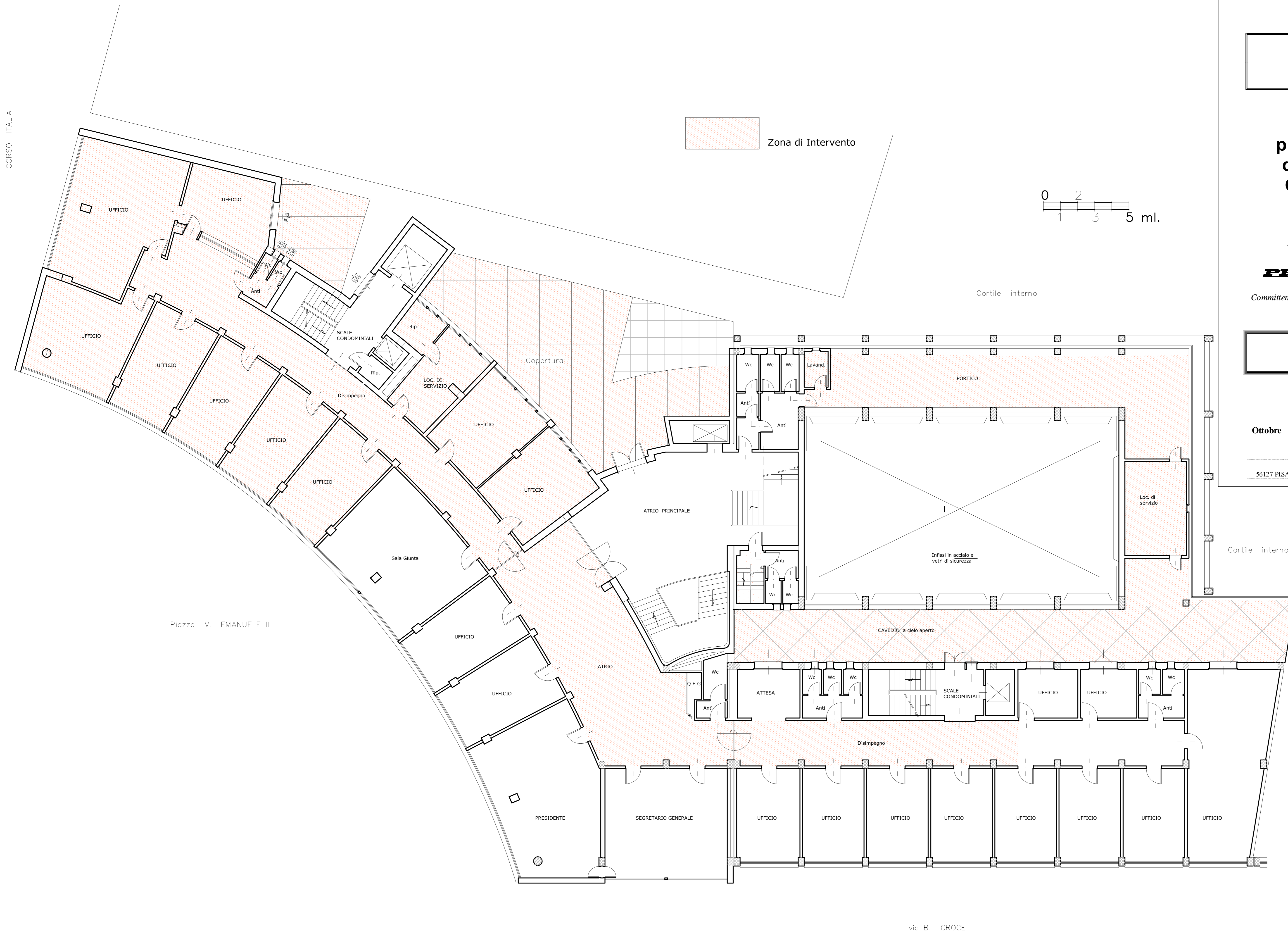
SCALA 1 : 100

TAVOLA

4

ALESSANDRO BETTI DEGL'INNOCENTI
56127 PISA , via G. Giusti n° 24 - telefono 050 542794/8 - fax 050 542800 - mail = betti@amarkep.it

CORSO ITALIA



via B. CROCE

M.A.C.C.
Meeting Art and Craft Centre

**Ristrutturazione Edilizia
piani T°, 1°, 2°, 3° del Palaffari
di Pisa con modifiche della
Organizzazione Funzionale
e degli Impianti**

*Palaffari di Pisa
Pisa - piazza V. Emanuele II , via B. Croce , via Turati*

PROGETTO ESECUTIVO

Committente : **Camera di Commercio di Pisa**
piazza V. Emanuele II - Pisa



Piano SECONDO
Stato Attuale

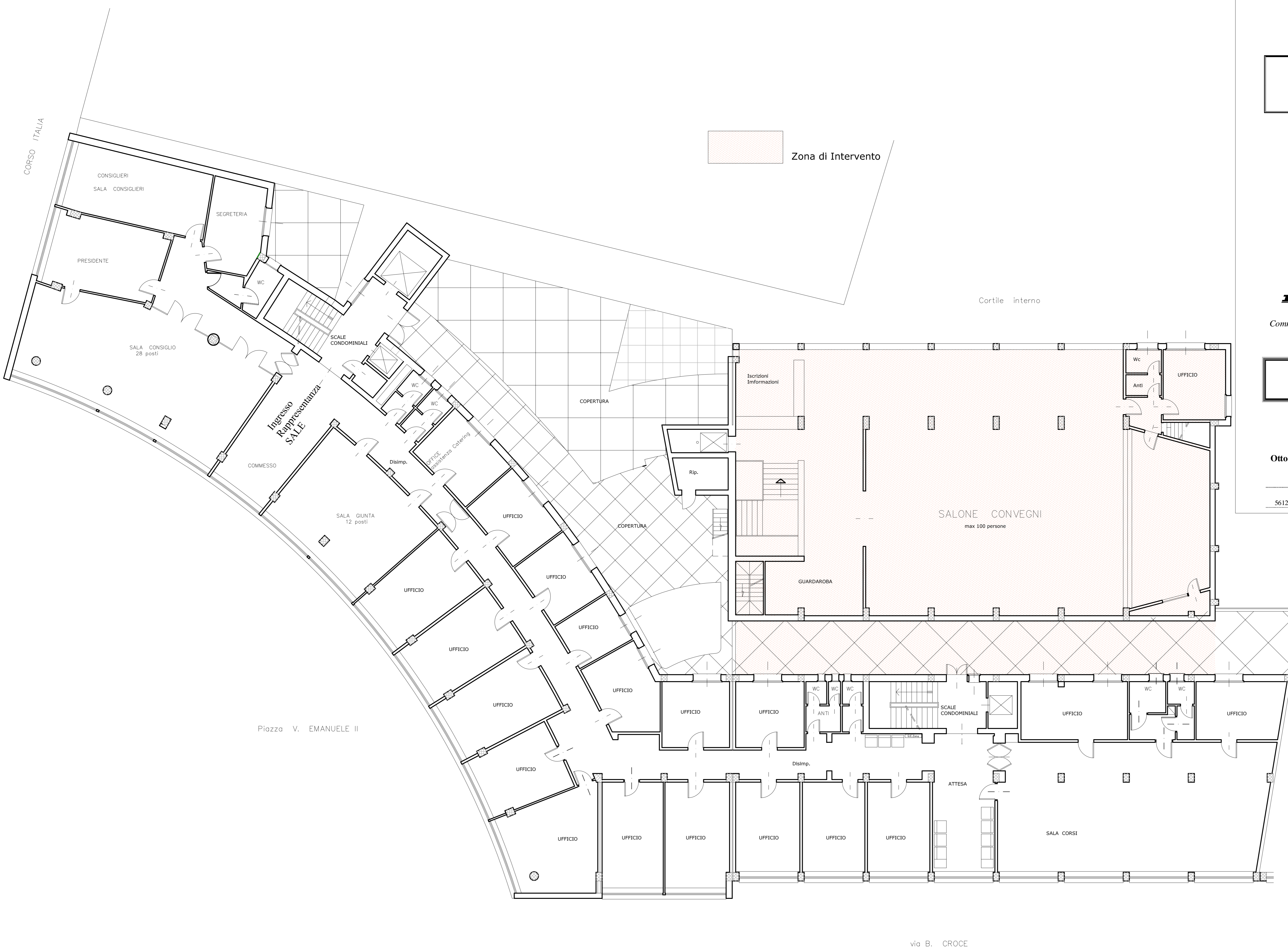
Ottobre 2013

SCALA 1 : 100

TAVOLA

5

ALESSANDRO BETTI DEGL'INNOCENTI
56127 PISA , via G. Giusti n° 24 - telefono 050 542794/8 - fax 050 542800 - mail = betti@amarkep.it



Zona di Intervento

Cortile interno

SALONE CONVEGNI
max 100 persone

Piazza V. EMANUELE II

via B. CROCE

M.A.C.C.
Meeting Art and Craft Centre

**Ristrutturazione Edilizia
piani T°, 1°, 2°, 3° del Palaffari
di Pisa con modifiche della
Organizzazione Funzionale
e degli Impianti**

*Palaffari di Pisa
Pisa - piazza V. Emanuele II , via B. Croce , via Turati*

PROGETTO ESECUTIVO

Committente : **Camera di Commercio di Pisa**
piazza V. Emanuele II - Pisa

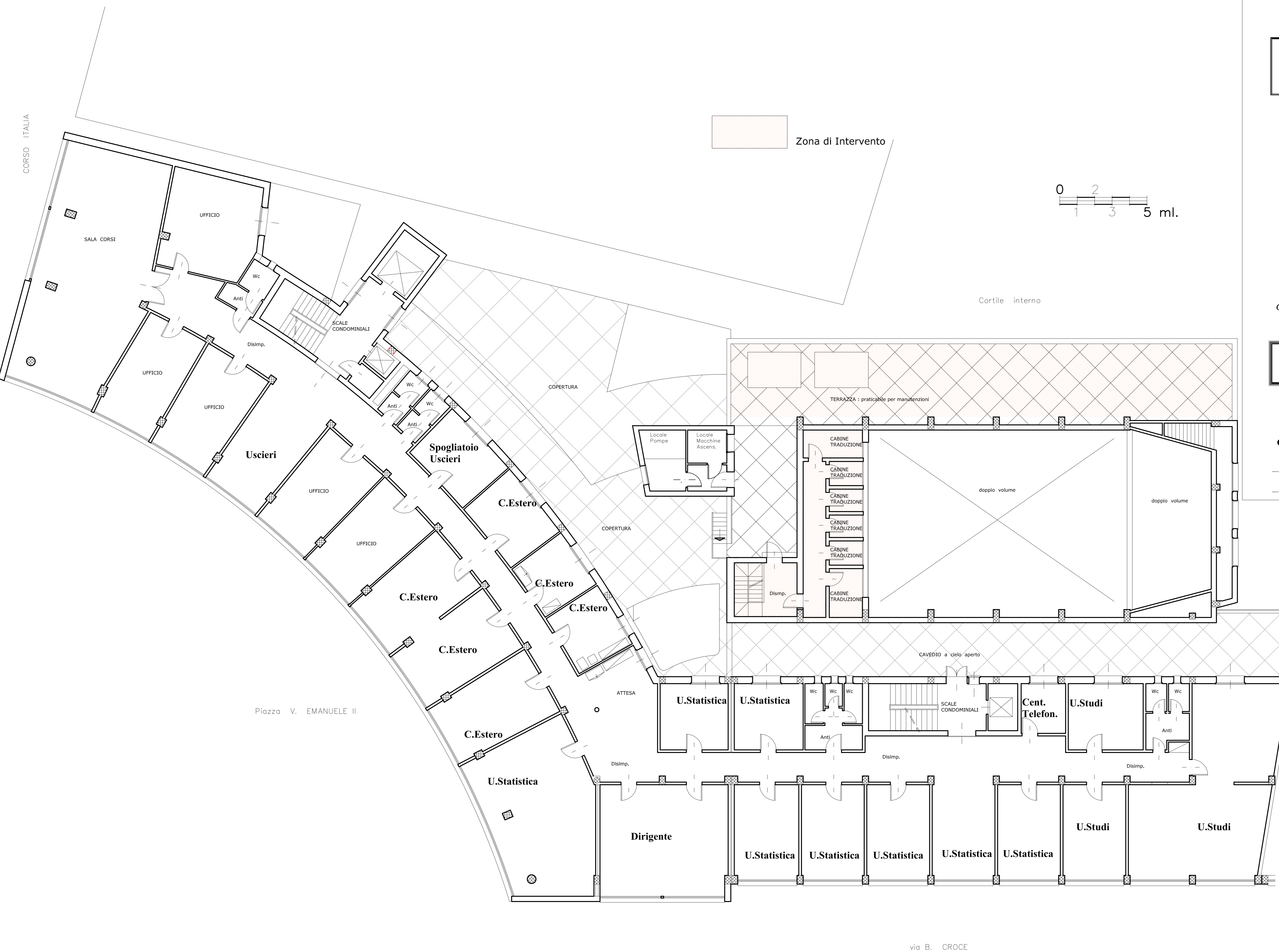


Piano TERZO
Stato Attuale

Ottobre 2013 SCALA 1 : 100 TAVOLA

6

ALESSANDRO BETTI DEGL'INNOCENTI
56127 PISA , via G. Giusti n° 24 - telefono 050 542794/8 - fax 050 542800 - mail = betti@amarkep.it



M.A.C.C.
Meeting Art and Craft Centre

**Ristrutturazione Edilizia
piani T°, 1°, 2°, 3° del Palaffari
di Pisa con modifiche della
Organizzazione Funzionale
e degli Impianti**

*Palaffari di Pisa
Pisa - piazza V. Emanuele II , via B. Croce , via Turati*

PROGETTO ESECUTIVO

Committente : **Camera di Commercio di Pisa**
piazza V. Emanuele II - Pisa



Piano QUINTO
Stato Attuale

Ottobre 2013

SCALA 1 : 100

TAVOLA

8

ALESSANDRO BETTI DEGL'INNOCENTI
56127 PISA , via G. Giusti n° 24 - telefono 050 542794/8 - fax 050 542800 - mail = betti@amarkep.it

